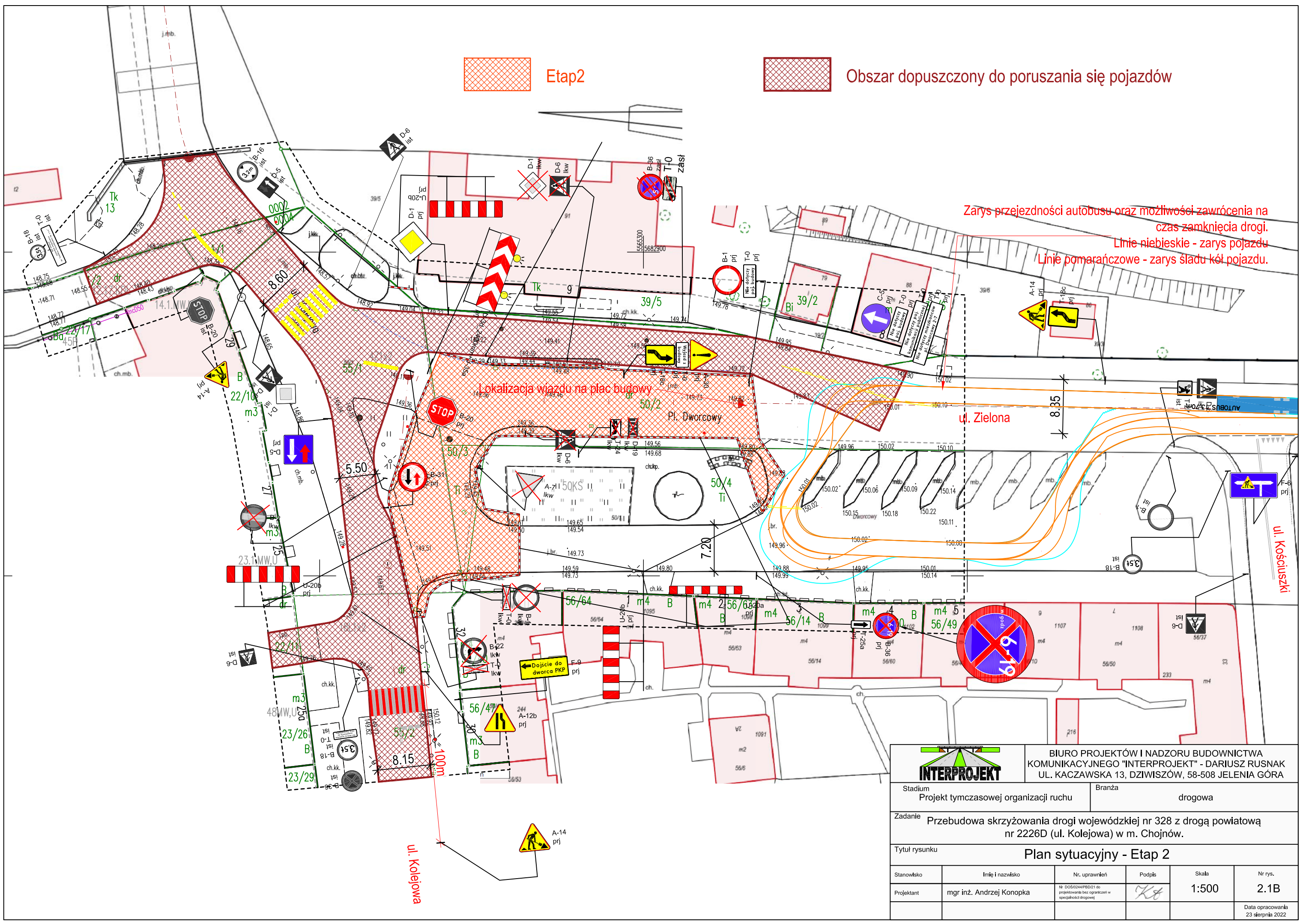


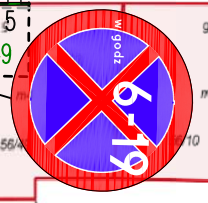
 **Etap2**



 **Obszar dopuszczony do poruszania się pojazdów**



Zarys przejeźdnosci autobusu oraz mozliwosci zawrocenia na czas zamkniecia drogi.
Linie niebieskie - zarys pojazdu
Linie pomaranczowe - zarys sladu kol pojazdu.

ul. Kolejowa



		BIURO PROJEKTÓW I NADZORU BUDOWNICTWA KOMUNIKACYJNEGO "INTERPROJEKT" - DARIUSZ RUSNAK UL. KACZAWSKA 13, DZIWISZÓW, 58-508 JELENIA GÓRA			
Stadium Projekt tymczasowej organizacji ruchu		Branża drogowa			
Zadanie Przebudowa skrzyżowania drogi wojewódzkiej nr 328 z drogą powiatową nr 2226D (ul. Kolejowa) w m. Chojnów.					
Tytuł rysunku Plan sytuacyjny - Etap 2					
Stanowisko	Imię i nazwisko	Nr. uprawnień	Podpis	Skala	Nr rys.
Projektant	mgr inż. Andrzej Konopka	Nr. DOS0244PB021 do projektowania bez ograniczeń w specjalności drogowej		1:500	2.1B
Data opracowania 23 sierpnia 2022					